

Firmendaten:

Kfz- Prüf & Schätzzentrum für Fahrzeugtechnik
Waldgirmeser Str. 8
35633 Lahnau
Tel.: 06441/962257
Fax.: 06441/669508
Mail: vasileiou@gmx.de

Gerätetyp:

Marke: Hella Gutmann Solutions
Typ: SEG-V
Seriennummer: 2352
Softwareversion: 0.13.2.166

Kunden- und Fahrzeugdaten:

Name: Stg
Kennzeichen: M-ST 2831
Fahrzeugtyp: Ford Mondeo 1.5 16V TDCi
Baujahr: 15-
Leistung (KW): 88
Hubraum (ccm): 1499

Lichttest:

Datum: 09.11.2017
Uhrzeit: 13:48

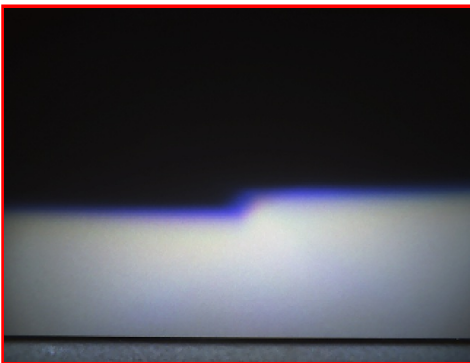
Messergebnisse:

Messergebnisse vor Einstellung:

Abblendlicht:

Prüfnorm: ECE Vorneigung: 1.0%

Scheinwerfer links



Blendwert: 11.00Lux
Vorneigung, y-Achse: -1.01%
Asymmetrie, x-Achse: -0.98%

Messergebnisse nach Einstellung:

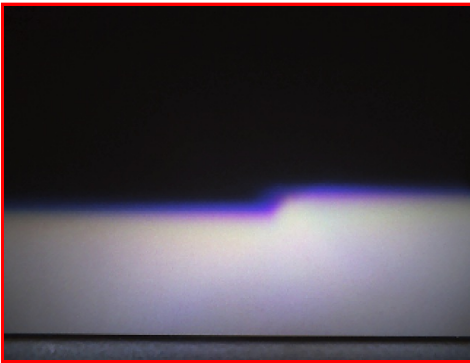


Blendwert: 2.84Lux
Vorneigung, y-Achse: -1.01%
Asymmetrie, x-Achse: -0.08%

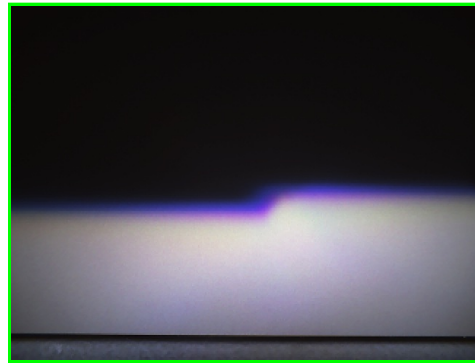
Abblendlicht:

Prüfnorm: ECE Vorneigung: 1.0%

Scheinwerfer rechts



Blendwert: 1.38Lux
 Vorneigung, y-Achse: -0.93%
 Asymmetrie, x-Achse: +0.64%

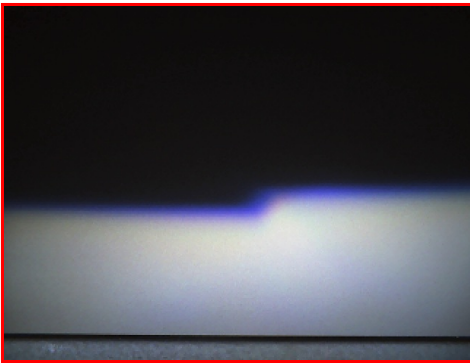


Blendwert: 2.64Lux
 Vorneigung, y-Achse: -1.01%
 Asymmetrie, x-Achse: -0.05%

Fernlicht:

Prüfnorm: ECE

Scheinwerfer links



Lichtintensität: 2.57Lux
 Vertikal, y-Achse: -1.92%
 Horizontal, x-Achse: +1.50%



Lichtintensität: 77.30Lux
 Vertikal, y-Achse: +0.09%
 Horizontal, x-Achse: -0.89%

Fernlicht:

Prüfnorm: ECE

Scheinwerfer rechts



Lichtintensität: 79.69Lux
Vertikal, y-Achse: +0.03%
Horizontal, x-Achse: -0.29%



Lichtintensität: 76.94Lux
Vertikal, y-Achse: 0.00%
Horizontal, x-Achse: -0.31%

Nebellicht:

Prüfnorm: ECE Vorneigung: 2.0%

Scheinwerfer links



Lichtwert: 1.78Lux
Vertikal, y-Achse: +0.34%



Lichtwert: 1.58Lux
Vertikal, y-Achse: -0.02%

Nebellicht:

Prüfnorm: ECE Vorneigung: 2.0%

Scheinwerfer rechts



Lichtwert: 0.57Lux
Vertikal, y-Achse: -1.02%



Lichtwert: 0.49Lux
Vertikal, y-Achse: -1.09%